

Akce: NPK a.s.
Svitavská nemocnice, sloučení JIP
Dokumentace pro provádění stavby

Investor: Pardubický kraj
Komenského náměstí 125
532 11 Pardubice

Zak. číslo: A 02 – 21 – P

D1.01 JIP

D1.01.4a-03 TECHNICKÉ PODMÍNKY

D1.01.4a Vytápění

Zpracování dokumentace ve vztahu na požadavky zákona 134/2016 Sb. a vyhlášky 169/2016 Sb.

Projektová dokumentace je zpracována na základě ceníků ÚRS Praha, zpracovatel vycházel z dostupných katalogů popisů a směrných cen stavebních prací, vydání 2019.

Položka soupisu prací obsahuje popis položky jednoznačně vymezující druh a kvalitu prací, dodávky nebo služby, s případným odkazem na jiné dokumenty, jimiž jsou technické zprávy, výkresové části projektové dokumentace, technické podmínky a ostatní dokumenty dle vyhl. 499/2006 Sb. o dokumentaci staveb v platném znění.

OBSAH:

ARMATURY	3
Radiátorové šroubení s přednastavením, uzavíráním a vypouštěním	3
Radiátorový termostatický ventil	5
Termostatická hlavice s vestavěným čidlem – v provedení pro veřejné prostory	7
Termostatická hlavice s vestavěným čidlem – snadno čistitelná	8
OTOPNÁ TĚLESA	9
Deskové otopné těleso v provedení Hygiene	9
Trubkové koupelňové otopné těleso - přímé	11

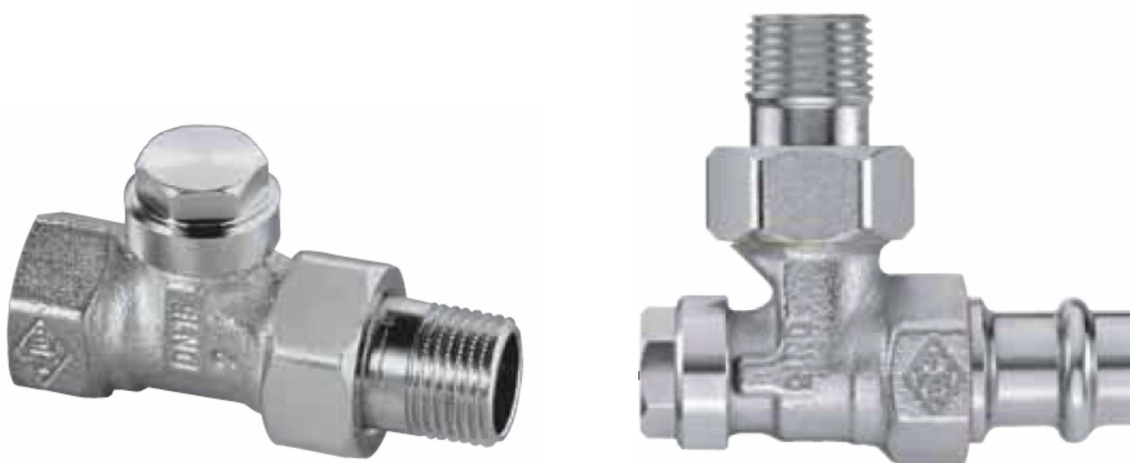
ARMATURY

Radiátorové šroubení s přednastavením, uzavíráním a vypouštěním

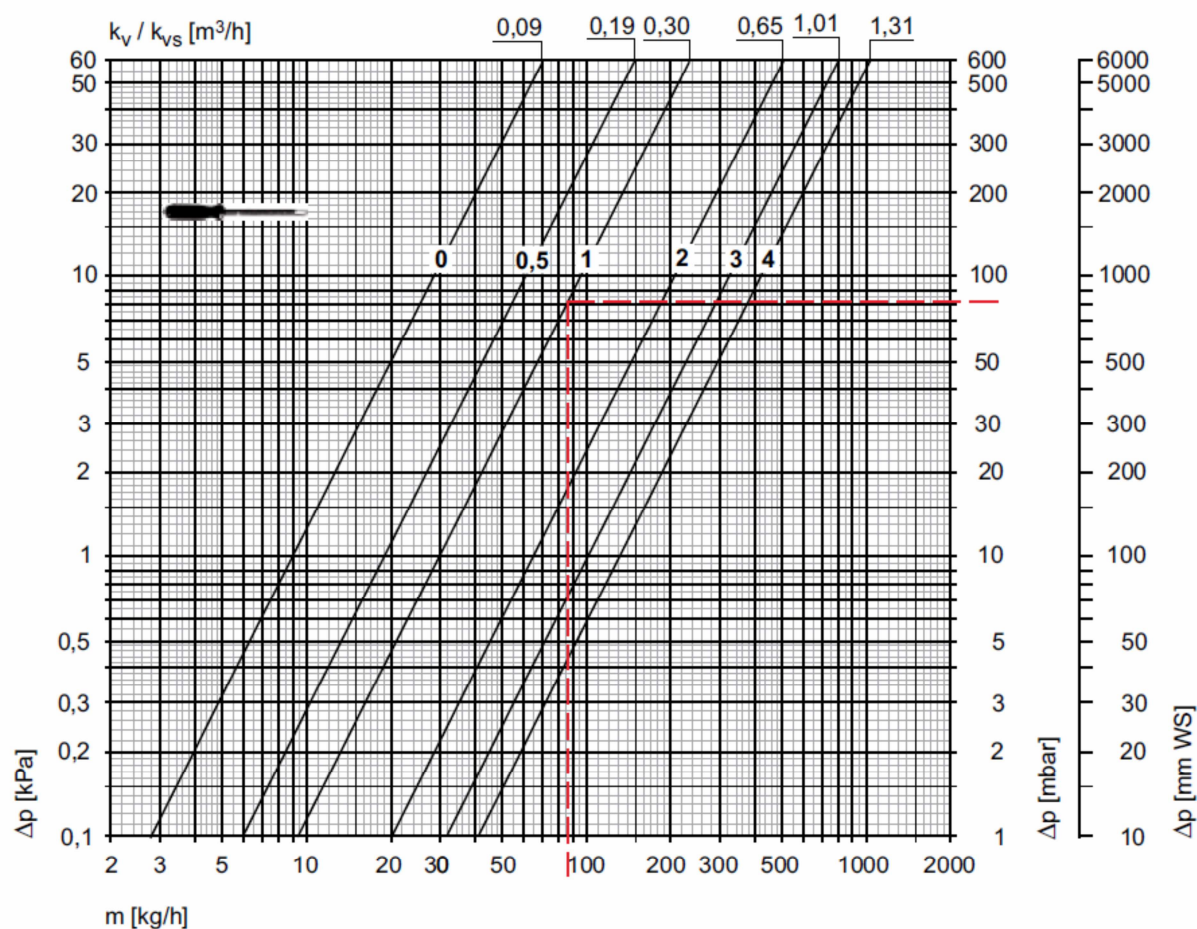
Popis:

Uzavírací a regulační radiátorové šroubení slouží k přednastavení hydraulických poměrů okruhu otopného tělesa, k uzavírání, vypouštění a napouštění otopných těles. Přednastavení je reprodukovatelné. Samostatná kuželka pouze pro přednastavení je nastavitelná šroubovákem. Šroubení lze uzavřít uzavírací kuželkou pomocí šestihranného klíče 5 mm (SW 5). Při otevírání a uzavírání šroubení se nemění jeho přednastavení (tzv. reprodukovatelné přednastavení). Šroubení se vyrábí s vnitřním závitem DN 10 až DN 20 a a DN 15 s vnějším závitem G 3/4 v rohovém a přímém provedení. Stavební rozměry odpovídají DIN 3842. Vypouštění a napouštění se provádí pomocí adapteru pro připojení hadice 1/2". Těleso z korozivzdorného bronzu. Provedení s vnitřním závitem je vhodné pro závitové trubky, spolu se svěrným šroubením pro měděné, přesné ocelové a vícevrstvé trubky. Provedení s vnějším závitem je v kombinaci se svěrným šroubením vhodné pro trubky plastové. Provedení s lisovacím připojením (15 mm) je určeno pro měděné trubky a pro přesné nerezové trubky nebo přesné ocelové trubky.

Maximální provozní teplota 120 °C, s krytkou 90 °C, s lisovacím připojením 110 °C. Maximální provozní tlak 10 bar. Poniklovaný bronz.



Technické údaje:



Radiátorový termostatický ventil

Popis:

Termostatický radiátorový ventil s přesným přednastavením pro použití s termostatickými hlaviciemi a servopohony s připojovacím závitem M30x1,5. Termostatické radiátorové ventily jsou určeny pro dvoutrubkové soustavy s nuceným oběhem s běžnými i velkými teplotními spády.

Materiál:

Těleso ventilu: koroziodolný bronz.

O-kroužky: EPDM

Kuželka ventilu: EPDM

Zpětná pružina: nerez

Ventilová vložka: mosaz, PPS (polyfenylsulfid)

Kompletní ventilová vložka může být vyměněna pomocí montážního přípravku bez vypouštění soustavy.

Dřík: Niro-ocelový dřík se dvěma těsnícími O kroužky. Vnější O-kroužek lze vyměnit pod tlakem.



Technické údaje:

Funkce: regulace, plynulé nastavení, uzavírání

Rozměry: DN 10 - 20

Maximální provozní teplota 120 °C

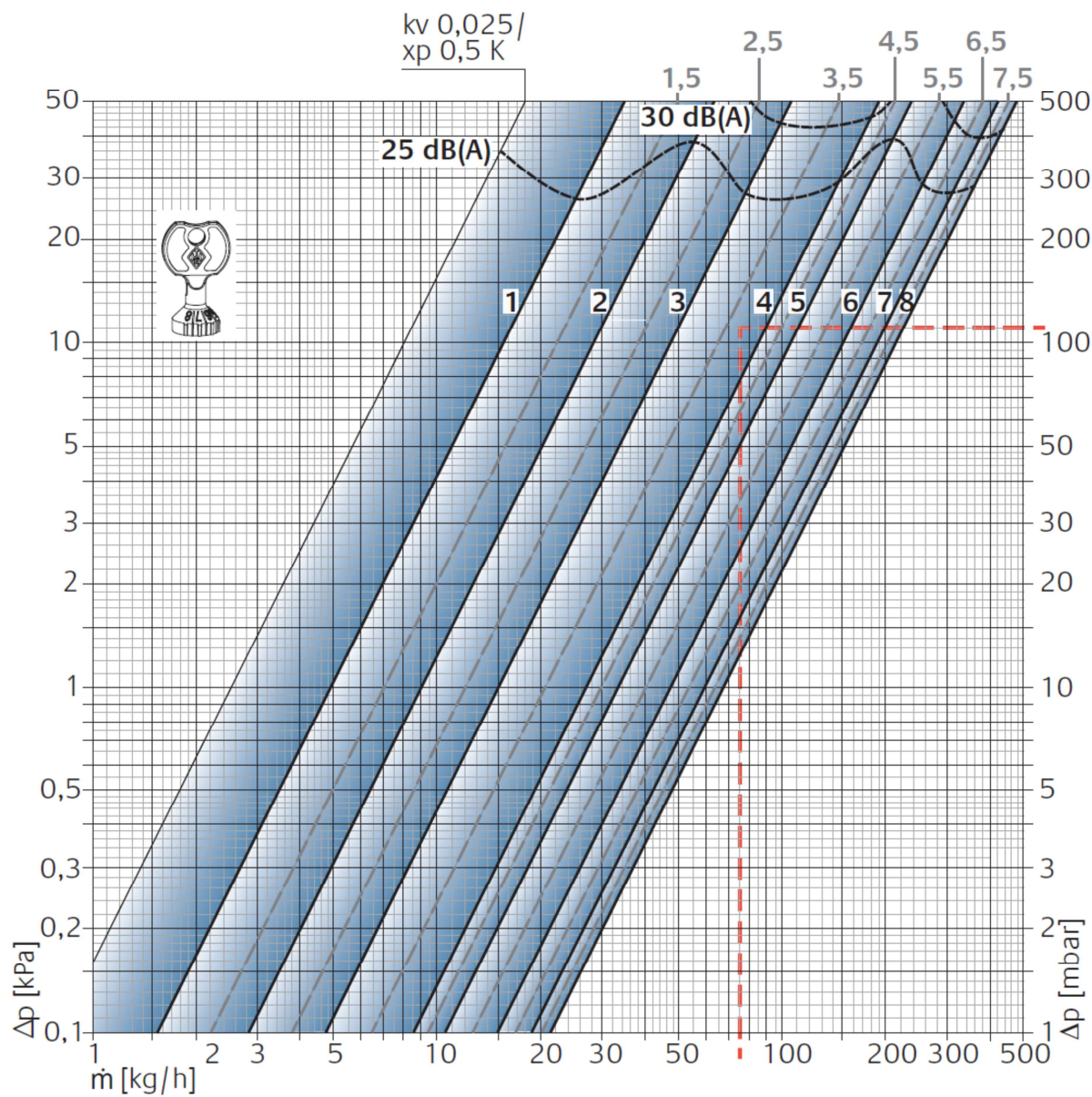
Maximální provozní tlak 10 bar

Bezhluchý provoz do tlakové difference minimálně 20kPa.

Radiátorový ventil s termostatickou hlaví

		Nastavení							
		1	2	3	4	5	6	7	8
Pásmo proporcionality xp 1,0 K	Kv-hodnota	0,049	0,082	0,130	0,215	0,246	0,303	0,335	0,343
Pásmo proporcionality xp 2,0 K	Kv-hodnota	0,049	0,090	0,150	0,265	0,330	0,470	0,590	0,670
	Kvs	0,049	0,102	0,185	0,313	0,420	0,565	0,740	0,860
	Tolerance průtoku ± [%]	20	18	16	14	12	10	10	10

Pásmo proporcionality [xp] 2,0 K



Termostatická hlavice s vestavěným čidlem – v provedení pro veřejné prostory

Popis:

Termostatická hlavice s kapalinou plněným čidlem, vysokou uzavírací silou a malou teplotní hysterezí. Uživatelské omezení minimální a maximální teploty dvěma zarážkami. Připojovací závit M30x1,5. Barva bílá. Provedení pro veřejné prostory s ochrannou proti zcizení pomocí zabezpečovacího kroužku.

Technické údaje:

Zabezpečení proti nadměrnému zdvihu.
Stupnice nastavení číslicemi 1 - 5.
❄️ Ochrana proti zamrznutí.

Maximální teplota čidla: 50 °C.
Hystereze: 0,2 K.
Vliv teploty vody: 0,4 K.
Vliv tlakové difference: 0,3 K.
Doba uzavírání: 24 minut.



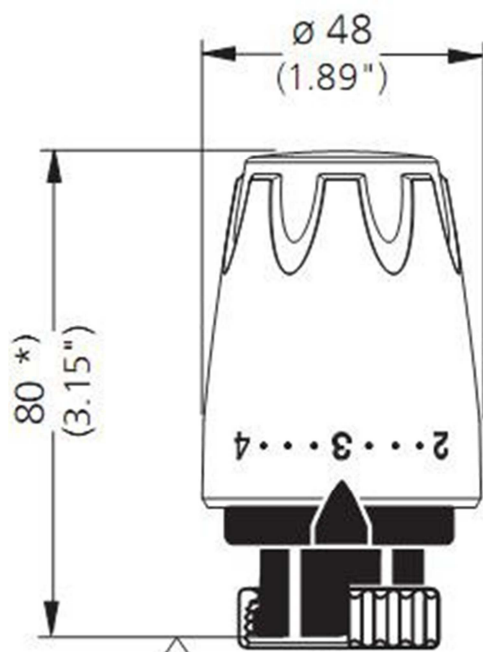
Termostatická hlavice s vestavěným čidlem – snadno čistitelná

Popis:

Termostatická hlavice s kapalinou plněným čidlem, vysokou uzavírací silou a malou teplotní hysterezí. Připojovací závit M30x1,5. Barva bílá. Kryt hlavice je vyroben z hladkého zcela uzavřeného plastu, dovolujícího snadné čištění.

Technická data:

Rozsah nastavení 6 °C až 28 °C
Zabezpečení proti nadměrnému zdvihu.
Stupnice nastavení číslicemi 1 až 5.
Ochrana proti zamrznutí 6 °C.
Maximální teplota čidla: 50 °C
Hystereze: 0,4 K
Vliv teploty vody: 0,7 K
Vliv tlakové difference: 0,3 K
Doba uzavírání: 24 min.



OTOPNÁ TĚLESA

Deskové otopné těleso v provedení Hygiene

Popis:

Je deskové otopné těleso v provedení bez přídavné plochy, s hladkou čelní deskou, které umožňuje levé nebo pravé boční připojení na rozvod otopné soustavy. Svou konstrukcí je určeno pro otopné soustavy s nuceným nebo samotížným oběhem.

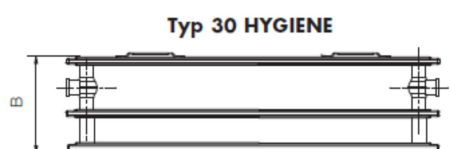
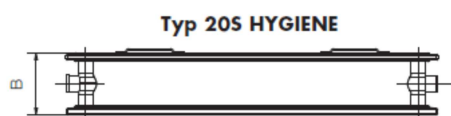
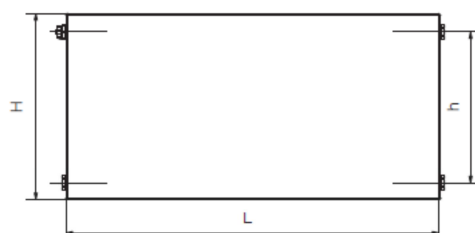
Je upraveno pro instalaci a provoz v místnostech s vysokými požadavky na hygienu a čistotu. Všechny typy jsou bez přídavné plochy, mají hladkou čelní desku, švové sváry desek jsou zakryty speciální hladkou lištou, u typu 20S je větší vzdálenost mezi deskami (hloubka tělesa $B = 102 \text{ mm}$) ve srovnání s klasickým řešením typu 20 ($B = 66 \text{ mm}$).

Ze zadní strany jsou přivařeny dvě horní a dolní příchytky, otopná tělesa o délce 1800 mm a delší mají navařena šest příchytek. V základní výbavě je odvzdušňovací a zaslepovací zátka a potřebný počet navrtávacích konzol typu 18/120, které umožňují upevnit otopné těleso standardně až 65 mm od stěny.

Upozornění: Při požadavku na vzdálenost otopného tělesa od stěny v rozsahu $65 \div 80 \text{ mm}$ lze využít stejný typ konzoly, ale podmínkou je použít na dolní řadu příchytek také konzolu (ne opěrku). V tomto případě je nutno tyto další konzoly objednat, nejsou zahrnuty do základního vybavení.

Na výrobu otopného tělesa je použit ocelový plech válcovaný za studena s nízkým obsahem uhlíku, který odpovídá třídě FePO1 podle EN 10130 a EN 10131.

Přehled typů:



Technické údaje

Výška H	503, 603, 703 mm
Délka L	404, 504, 604, 704, 804, 904, 1004, 1104, 1204, 1404, 1604, 1804, 2004 mm
Hloubka B Typ 10 HYGIENE Typ 20S HYGIENE Typ 30 HYGIENE	49 mm 102 mm 157 mm
Připojovací rozteč	$h = H - 57$ mm
Připojovací závit	4 x G1/2 vnitřní
Nejvyšší přípustný provozní tlak	1,0 MPa
Nejvyšší přípustná provozní teplota	110 °C
Připojení otopného tělesa	levé nebo pravé boční

Povrchová úprava:

- 1) Příprava ocelového povrchu – obsahuje odmaštění, fosfátování a oplach ve třech stupních.
- 2) Nanesení základního laku – používá se technologie kataforézního máčení (KTL). Konečné antikorozi, adhezní, mechanické a chemické vlastnosti získává KTL lak ve vypalovací peci.
- 3) Nanesení vrchní vrstvy laku – používá se epoxypolyesterový lak.

Základní barevný odstín je bílá RAL 9016. Na zvláštní objednávku lze dodat otopná tělesa v jiných barevných odstínech dle vzorníku barev.

Základní technické parametry:

	10 HYGIENE 10 HYGIENE VK				20S HYGIENE 20S HYGIENE VK				30 HYGIENE 30 HYGIENE VK			
Výška H [mm]	303	503	603	903	303	503	603	903	303	503	603	903
Jmenovitý tepelný výkon [W/m]	287	431	496	665	531	808	941	1330	762	1153	1333	1822
Tepelný exponent n [-]	1,2577	1,2656	1,2695	1,2463	1,2649	1,2557	1,2512	1,2776	1,2737	1,2697	1,2677	1,3001
K_1	5,66770		1,29117		10,00560		1,25240		13,78020		1,29919	
b	0,88776		-0,05518		0,79639		0,02021		0,86461		-0,03112	
Hmotnost tělesa [kg/m]	8,80	14,00	16,70	25,30	15,60	25,10	29,80	46,00	24,90	37,50	43,90	63,50
Vodní objem [l/m]	1,9	2,7	3,1	4,3	3,7	5,1	5,8	8,4	5,3	7,6	8,7	12,6
Průtokový součinitel A_1 [m ²]	$6,5 \times 10^{-4}$ (DN 15)				$1,0 \times 10^{-4}$ (DN 15)				$1,18 \times 10^{-4}$ (DN 15)			
Součinitel odporu ξ [-]	19,0 (DN 15)				8,5 (DN 15)				5,8 (DN 15)			

Uvedené hodnoty pro průtokový součinitel AT a součinitel odporu ξ T platí pouze pro provedení hygieny.

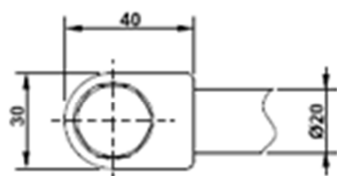
Trubkové koupelňové otopné těleso - přímé

Popis:

Trubková otopná tělesa v přímém provedení jsou vyrobena z uzavřených ocelových profilů s průřezem ve tvaru "D" a rovných profilů s kruhovým průřezem. Rozteč připojení na otopnou soustavu je odvozena z délky otopného tělesa. Otopná tělesa jsou dodávána se sadou pro upevnění na stěnu včetně odvzdušňovací a zaslepovací zátky. Lze je rovněž použít pro kombinované vytápění.

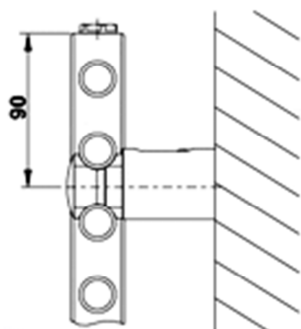
Technické údaje:

Výška H	700, 900, 1220, 1500, 1820 mm
Délka L	450, 600, 750 mm
Hloubka B	30 mm
Připojovací rozteč	$h = L - 30 \text{ mm}$
Připojovací závit	4 × G½ vnitřní
Nejvyšší přípustný provozní přetlak	1,0 MPa
Zkušební přetlak	1,3 MPa
Nejvyšší přípustná provozní teplota	110 °C
Průtokový součinitel	$AT = 2,1 \times 10^{-4} \text{ m}^2$
Součinitel odporu (DN 15)	$\xi T = 1,8$



Ocelové trubky Ø 20 mm
Ocelový profil 40 × 30 mm

Způsob upelnění:



Povrchová úprava:

- 1) Příprava ocelového povrchu – obsahuje odmaštění, fosfátování a oplach ve třech stupních.
- 2) Nanese základního laku – používá se technologie kataforézního máčení (KTL).
Konečné antikorozi, adhezi, mechanické a chemické vlastnosti získává KTL lak ve vypalovací peci.
- 3) Nanese vrchní vrstvy laku – používá se epoxypolyesterový lak.

Základní barevný odstín je bílá RAL 9016. Na zvláštní objednávku lze dodat otopná tělesa v jiných barevných odstínech dle vzorníku barev.

Základní technické parametry:

H [mm]	L [mm]	h [mm]	t ₁ /t ₂ [°C]	Q [W] pro t ₁ /t ₂ [°C]					Jmenovitý tepelný výkon Q _n [W] (75/65/20°C)	Teplotní exponent n [-]	Hmotnost tělesa M _t [kg]	Vodní objem tělesa V _t [l]	Max. výkon el. top. tělesa P [W]*
				15	18	20	22	24					
700	450 445	420 (50) 415 (50)	90/70	367	346	332	318	304	267	1.2309	4,4	2,5	-
			70/55	249	230	217	204	191					
			55/45	171	153	141	130	118					
700	600 595	570 (50) 565 (50)	90/70	468	441	423	406	388	341	1.2260	5,4	3,0	200
			70/55	318	293	277	261	245					
			55/45	219	196	181	166	151					
700	750 745	720 (50) 715 (50)	90/70	564	532	511	490	469	412	1.2211	6,3	3,5	200
			70/55	385	355	335	315	296					
			55/45	265	237	219	201	183					
900	450 445	420 (50) 415 (50)	90/70	479	451	433	415	397	348	1.2399	5,9	3,4	200
			70/55	325	299	282	265	249					
			55/45	223	199	183	168	153					
900	600 595	570 (50) 565 (50)	90/70	609	574	551	528	505	443	1.2344	7,2	4,0	200
			70/55	413	381	359	338	317					
			55/45	284	254	234	215	195					
900	750 745	720 (50) 715 (50)	90/70	734	692	664	637	609	535	1.2288	8,5	4,7	300
			70/55	499	460	434	409	384					
			55/45	344	307	283	260	237					
1220	450 445	420 (50) 415 (50)	90/70	661	623	597	572	547	479	1.2524	7,9	4,5	300
			70/55	446	411	387	364	341					
			55/45	305	272	251	230	209					
1220	600 595	570 (50) 565 (50)	90/70	843	794	761	729	697	611	1.2468	9,6	5,4	300
			70/55	570	524	494	465	436					
			55/45	390	348	321	294	267					
1220	750 745	720 (50) 715 (50)	90/70	1015	956	917	879	841	737	1.2412	11,3	6,3	400
			70/55	687	633	597	562	527					
			55/45	471	421	388	356	324					
1500	450 445	420 (50) 415 (50)	90/70	825	777	745	713	682	597	1.2546	9,9	5,7	300
			70/55	556	512	483	454	425					
			55/45	380	339	312	286	260					
1500	600 595	570 (50) 565 (50)	90/70	1050	989	948	908	869	761	1.2490	12,1	6,9	400
			70/55	709	653	616	579	543					
			55/45	485	433	399	365	332					
1500	750 745	720 (50) 715 (50)	90/70	1266	1193	1144	1096	1048	919	1.2433	14,3	8,0	500
			70/55	857	789	744	700	656					
			55/45	587	524	483	443	403					
1820	450 445	420 (50) 415 (50)	90/70	1014	955	916	877	839	735	1.2503	11,9	6,8	400
			70/55	685	630	594	559	524					
			55/45	468	418	385	353	321					
1820	600 595	570 (50) 565 (50)	90/70	1293	1217	1168	1118	1069	937	1.2481	14,5	8,2	500
			70/55	873	804	758	713	668					
			55/45	598	534	492	450	410					
1820	750 745	720 (50) 715 (50)	90/70	1559	1469	1409	1349	1290	1131	1.2458	17,2	9,7	700
			70/55	1054	971	915	861	807					
			55/45	722	645	594	544	495					